

Brochure **CMU - Unité compacte d'apport d'air frais**



neptronic®

CMU - UNITÉ COMPACTE D'APPORT D'AIR FRAIS

L'AIR FRAIS fait toute la différence!

L'unité compacte d'apport d'air frais de Neptronic (CMU) est la solution parfaite pour éliminer l'air vicié et les contaminants et polluants intérieurs, en fournissant de l'air plus propre, frais et sain à l'intérieur d'une maison, d'un bureau ou tout autre bâtiment.

Le CMU est conçu pour remplacer l'air qui est extrait par les équipements de ventilation par aspiration, tel que les ventilateurs de salle de bain et les hottes, afin de prévenir le refoulement, une mauvaise contrôle de température, une pression d'air négative et les problèmes de qualité d'air. Le CMU fournit continuellement de la ventilation confortable à travers le bâtiment comme alternative à la recirculation de l'air vicié, qui pourrait autrement amener des problèmes de mauvaises odeurs et de bactéries nocives.

Équipée avec des stratégies de contrôle intelligentes, le ventilateur du CMU peut être contrôlé relatif à la vitesse compensée par le système d'échappement. En combinant tous ces facteurs, le CMU maximise l'efficacité et optimise la qualité d'air intérieur, puis, avec les modules de communication optionnels, il devient le produit idéal pour l'intégration avec le système d'automatisation des édifices intelligents, en améliorant le niveau de confort et la fiabilité du système.

Avantages de notre unité compacte d'apport d'air frais (CMU)

- Compact et léger
- Filtration et conditionnement de l'air extérieur pour obtenir une QAI optimale
- Amélioration de l'efficacité globale de chauffage à l'aide des capteurs EAS Neptronic
- Clapet anti-refoulement intégré pour éliminer la filtration indésirable de l'air pour éliminer la filtration indésirable de l'air
- Installation réversible
- Approvisionnement de confort maximal pour obtenir un bâtiment bien ventilé et à haute efficacité énergétique
- Modulation du débit d'air d'alimentation proportionnellement à l'évacuation lors de l'utilisation d'un ventilateur MCE
- Amélioration de la qualité de l'air dans un espace intérieur lorsque combiné avec les sondes Neptronic

Applications

Condominiums / Appartements



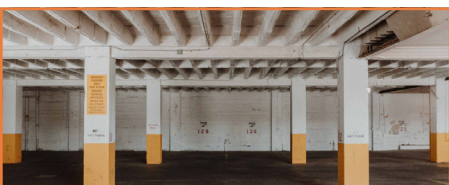
Cuisines commerciales / Restaurants



Centres d'entraînement



Garages



Salles de rangement



Salles de recharge de batterie



Spécifications

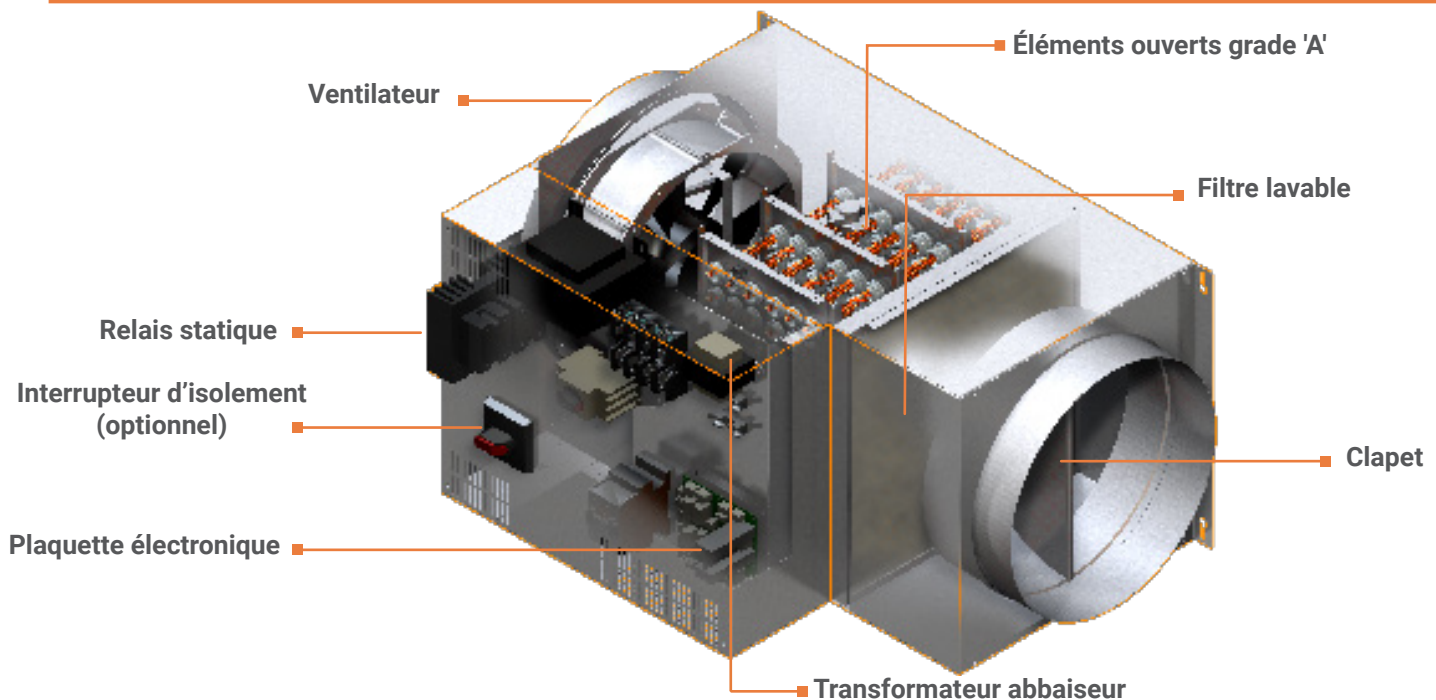
Taille du collet (po)	Puissance de chauffage (kW)	Voltage (V)	Débit d'air (pi³/m) (m³/h)			
			Ventilateur axial		Ventilateur centrifuge	
			à 0,05"CE (12,5Pa)	à 0,3"CE (75Pa)	à 0,25"CE (62,5Pa)	à 1,00"CE (250Pa)
06	1 1,5 2 3	120-1PH 208-1PH 208-3PH 240-1PH 347-1PH 480-1PH 480-3PH 600-1PH 600-3PH	118 [200]	80 [136]	133 [226]	**80 [136]
08	2 3 4 4,5 5 6 8	208-1PH 208-3PH 240-1PH 347-1PH 480-1PH 480-3PH 600-1PH 600-3PH	304 [516]	225 [382]	338 [574]	225 [382]
10	3 6 7 8 9 10 12	208-1PH 208-3PH 240-1PH 347-1PH 480-1PH 480-3PH 600-1PH 600-3PH	617 [1048]	450 [765]	600 [1019]	450 [765]
12	6 8 10 12 14 16 18 20*	208-1PH 208-3PH 240-1PH 347-1PH 480-1PH 480-3PH 600-1PH 600-3PH	717 [1218]	550 [935]	700 [1189]	550 [935]

*Seulement pour certains modèles **Valeur à une pression statique de 0,75"CE (187,5Pa)



Conforme aux normes UL 60335-1 & UL 60335-2-40, CSA C22.2 No. 60335-1 & CSA C22.2 No. 60335-2-40

Dessin technique



Types de ventilateurs

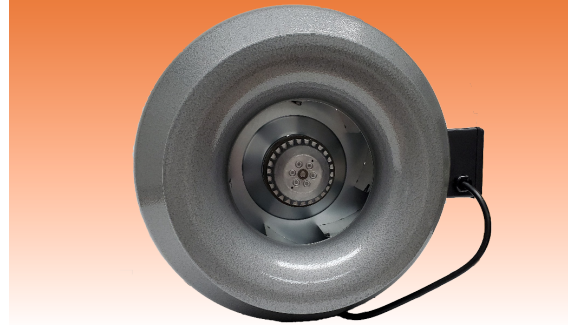
Performance des ventilateurs

Ventilateur axial



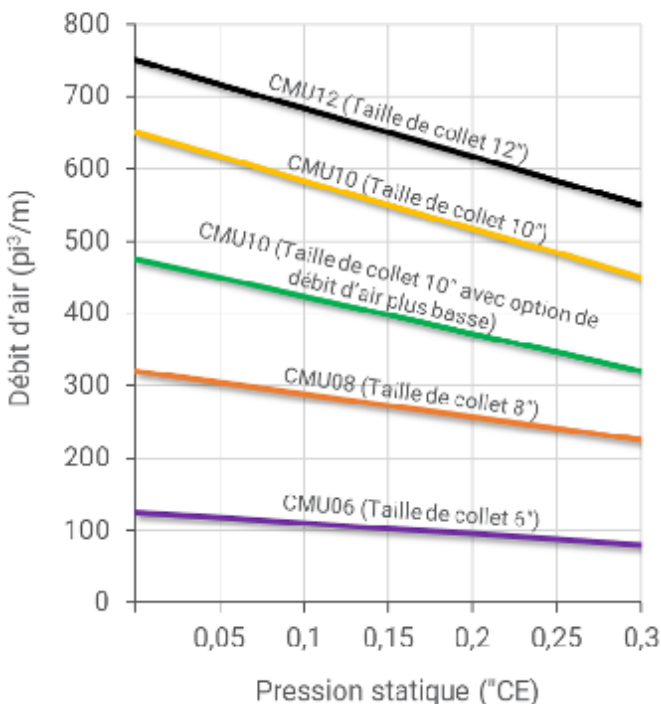
- Utilisé dans les applications standard avec des filtres en aluminium, dans lesquels la chute de pression est plus basse.
- Comprend les options de moteur CA ou MCE :
 - Le moteur CA offre une solution rentable avec une installation et un fonctionnement plus simple.
 - Le moteur MCE offre des stratégies de contrôle avancées, avec des capacités de modulation plus élevées ainsi qu'une meilleure efficacité.

Ventilateur centrifuge

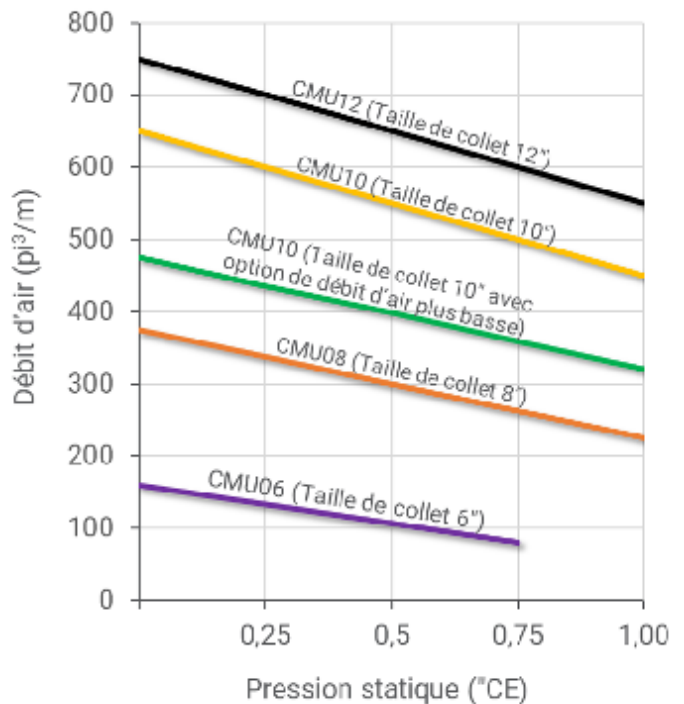


- Utilisé dans les applications avec des restrictions plus élevées sur les exigences de filtre, de conduit ou de zonage, ce qui entraîne une chute de pression plus élevée.
- Comprend les options de moteur MCE :
 - Le moteur MCE offre des stratégies de contrôle avancées, avec des capacités de modulation plus élevées ainsi qu'une meilleure efficacité.

Performance de ventilateur axial CMU



Performance de ventilateur centrifuge CMU



Communication réseau

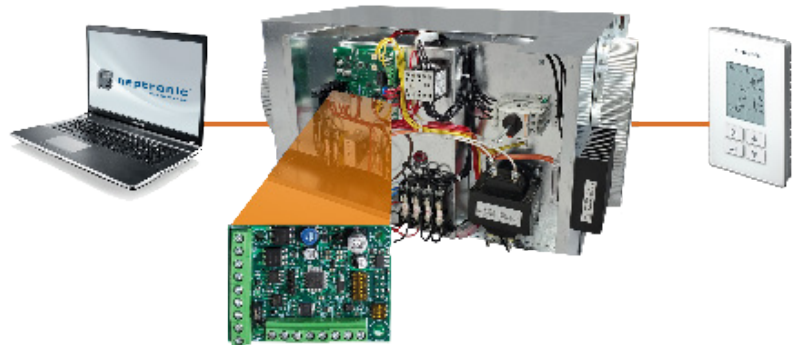
- BACnet MS/TP ou Modbus RTU (sélectionnable via commutateur DIP)
- Sélectionnez adresse MAC via commutateur DIP ou via réseau

BACnet MS/TP

- MS/TP @ 9600, 19200, 38400, ou 76800 bps
- Planificateur BACnet (jusqu'à 6 événements)
- Mise à jour du firmware via réseau
- COV (changement de valeur)
- Copiez et diffusez les configurations à d'autres appareils via menu ou réseau
- Détection automatique du débit en bauds
- Assigne automatiquement l'instance objet de l'appareil

Modbus RTU

- Modbus @ 9600, 19200, 38400 ou 57600 bps
- Esclave RTU, 8 bits (parité et bits d'arrêt configurables)
- Se connecte à n'importe quel maître Modbus



Module complémentaire

Facilité d'utilisation avec capteurs numérique de pièce TDF de Neptronic

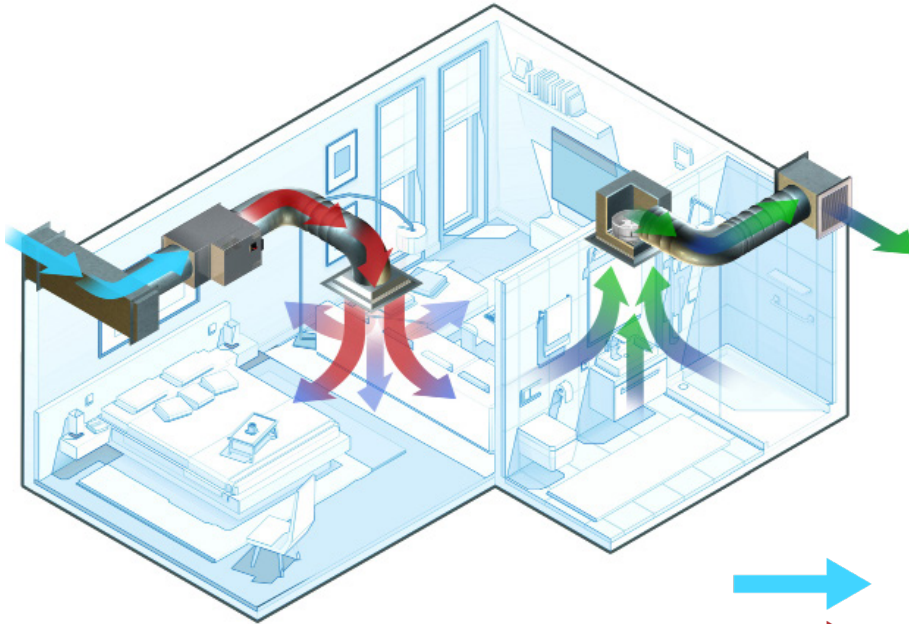
- Affiche la température de départ
- Permet la configuration du niveau de débit d'air et des points de consigne de température
- Surveille les alarmes

Stratégies de contrôle intelligentes avec option de ventilateur MCE et CA

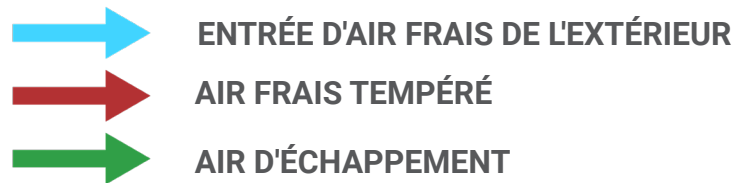
- Applications de qualité d'air intérieur avec capteur de température, humidité et CO₂
- Verrouillage pour ventilateurs d'évacuation
- Capteurs d'air extérieur appréhendent les éléments chauffants pour réponse rapide et confort
- Algorithmes PID pour pression statique, contrôle d'air frais et d'air de retour

Applications CMU

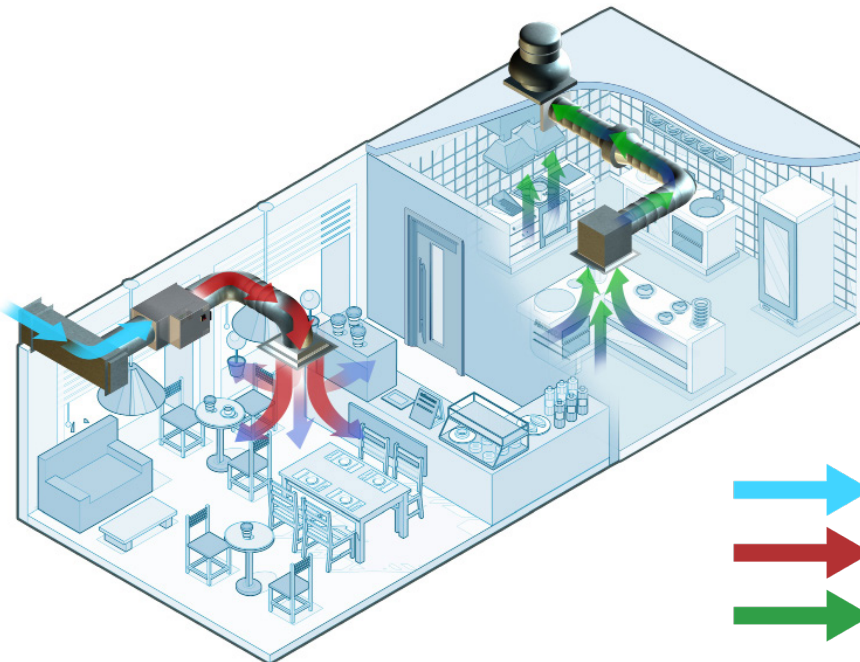
Application pour hôtel / condominium



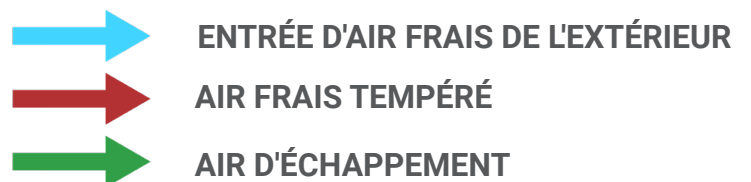
Offrir un environnement agréable pour les habitants est crucial. C'est pour cette raison qu'il est important de fournir de l'air frais en continu dans tout le bâtiment. L'unité compacte d'apport d'air frais peut se débarrasser de l'air impur résultant à l'élimination des bactéries.



Application pour restaurant



Un mauvais système de ventilation a des impacts négatifs sur les clients et peut ainsi brimer leur confort en raison d'odeurs désagréable. L'unité compacte d'apport d'air frais est la solution pour cet inconfort pour fournir un environnement sain.



Accessoires et sondes pour CMU

Interrupteur de contrôle de pièce



IMC10

- Option de mode d'opération à l'arrêt, continu et intermittente
- Indications DEL de statut pour mode d'opération et alimentation
- Connexion de trois câbles entre l'interrupteur et le CMU

Capteur universel numérique de pièce



TDF

- Sonde de température intégrée avec option de sonde d'humidité, CO₂ et d'occupation (certains modèles)
- Design élégant
- Design universel installé au mur
- Échelle sélectionnable Fahrenheit ou Celsius

Capteur de courant



SIA-50

- Permet au CMU de moduler son débit basé sur le ventilateur d'extraction
- Sortie analogique (0-10Vcc)
- Plage de courant sélectionnable de 0 à 10/20/50A

Interrupteur de courant



SIH-150

- Interrupteur de courant réglable utilisé comme dispositif à haute limite
- Plage de courant et point de déclenchement de 0,32 à 150A
- DEL de statut

Capteur de température installé dans le conduit



STC8-11

- Capteur installé dans le conduit pour lecture de température à distance
- Sonde de 10kΩ
- Grande précision et une réponse thermique rapide
- Haute stabilité

Capteur d'humidité installé dans le conduit



SHC80

- Capteur d'humidité installé dans le conduit
- Avec sonde de température intégrée
- Deux sorties analogiques (0-10Vcc)
- DEL de statut

Capteur de température de pièce



STR1-11

- Capteur installé au mur pour lecture de température à distance
- Capteur de 10kΩ disponible

Capteur de température extérieur



STO2-11

- Capteur de température
- Boîtier imperméable IP65

A photograph of a young man and woman smiling and cooking together in a kitchen. The man is leaning over a stove with a red pot, and the woman is standing next to him. The kitchen has white subway tiles and a wooden countertop. The image is overlaid with a semi-transparent orange filter.

MANUFACTURIER DE



 **CONTRÔLES CVAC**

 **SERVOMOTEURS**

 **VANNES MOTORISÉES**

 **HUMIDIFICATEURS**

 **SERPENTINS ÉLECTRIQUES**


neptronic.com