

SKE HUMIDIFICATEUR ÉLECTRIQUE



neptronic[®]
www.neptronic.com

L'humidificateur électrique SKE humidifie en convertissant de l'électricité en chaleur par l'intermédiaire d'un élément de chauffage résistif. L'élément chauffant est immergé dans l'eau de la chambre d'évaporation pour produire de la vapeur. Ce processus permet à la vapeur d'être générée, rapidement peu importe le type d'eau (domestique, osmosée ou déionisée).

Avantages

L'humidificateur électrique SKE génère de la vapeur stérile, sans odeur, sans minéraux, et ceci sans le coût de remplacement associé aux cylindres d'électrodes.

- ▶ Capacités de vapeur de 2.7 à 122kg/heure
- ▶ Chambre d'évaporation permanente en acier inoxydable nettoyable
- ▶ Fonctionnement toute ou rien (on/off) ou proportionnel
- ▶ Technologie AFEC® qui assure un fonctionnement sûr et efficace
- ▶ Écologique : pas de cylindre en plastique à remplacer
- ▶ Accepte tous types d'eau de très dure à normale, ou pure telle que osmosée ou déionisée.
- ▶ Eau de vidange tempérée à 60°C
- ▶ Équipé d'une pompe de vidange robuste et d'un dispositif de refroidissement des eaux usées
- ▶ Disponible avec l'interface de communication BACnet

Applications typiques

L'humidificateur électrique de vapeur SKE est recommandé pour diminuer l'accumulation d'électricité statique et à augmenter l'humidité pour assurer une productivité continue pour des applications commerciales, institutionnelles et industrielles telles que:

- ▶ Écoles
- ▶ Hôpitaux
- ▶ Laboratoires
- ▶ Musées
- ▶ Bureaux

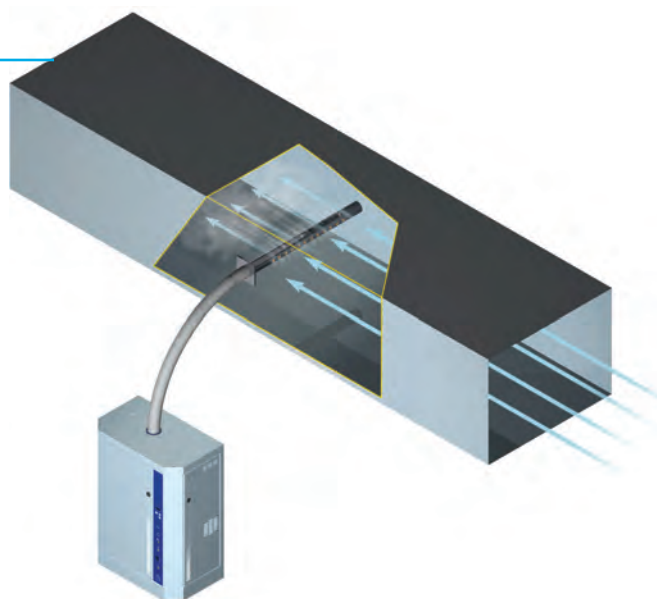


Installation typique

L'humidificateur SKE est généralement installé à travers un conduit de ventilation avec un tube de diffusion pour fournir de la vapeur.

Neptronic propose un cabinet extérieur en option pour protéger l'unité de toutes les conditions climatiques.

Quand un système de conduits n'est pas disponible, une unité de diffusion intégrée (SDU) peut être considérée pour fournir de la vapeur directement dans la pièce (non disponible pour SKE50 - SKE120).



Vue d'ensemble

Chambre d'évaporation

Chambre en acier inoxydable permanent, facile à entretenir. Aucun besoin de remplacer des cylindres en plastique coûteux.

Élément chauffant

Élément de chauffage électrique autonettoyant

Système AFEC

Se compose d'une sonde de mesure de la masse d'eau, une sonde anti-mousse et d'une sonde de température électronique pour une détection précise du niveau d'eau et pour augmenter l'efficacité énergétique car il draine que lorsque la mousse est effectivement détecté.

Vanne d'alimentation d'eau

L'humidificateur fonctionne avec des conditions d'eau dure, normales, osmosée ou déionisée.

Contrôleur intelligent

- Gère les séquences de contrôle et effectue des autodiagnostic
- Fonctions de contrôle tout ou rien (on/off) ou proportionnel
- Écran ACL alphanumérique
- Disponible avec communication BACnet MS/TP

Système de vidange

Pompe de vidange robuste et un dispositif de refroidissement des eaux usées.

Panneau d'information

Panneau électrique



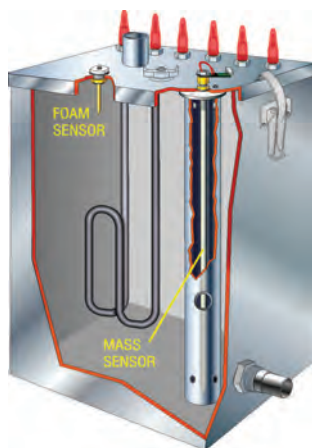
Chambre d'évaporation

Fait évaporer l'eau, pas votre argent.

L'humidificateur électrique SKE de Neptonic est équipé d'une chambre d'évaporation permanente en acier inoxydable au lieu d'un cylindre en plastique jetable qui doit être remplacé au moins une fois par an, vous faisant économiser des sommes importantes. Le coût initial de l'humidificateur est largement amorti par ces économies.



■ Système AFEC (Système éco énergétique et anti-mousse)



La technologie AFEC® a été développée par l'équipe d'ingénierie de Neptronic®. Elle offre une sûreté et un contrôle efficace de l'énergie de l'eau bouillante et de la vapeur.

Le système AFEC se compose de:

- ▶ Sonde de mesure de la masse d'eau
- ▶ Sonde de détection anti-mousse
- ▶ Sonde de température d'eau
- ▶ Écran ACL interactif et un contrôleur à microprocesseur

Le système AFEC® est unique en son genre puisque le capteur de niveau d'eau ne peut pas être déclenché faussement par la mousse formée à la surface de l'eau bouillante. Ceci élimine la possibilité d'endommager les éléments chauffants.

■ Options

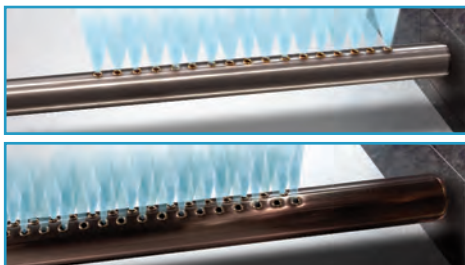
■ Systèmes de diffusion de vapeur

Pour diffuser dans un conduit de ventilation, l'humidificateur SKE nécessite un système de diffusion de vapeur d'eau Multi-Steam, S.A.M. ou S.A.M.E2.

L'option d'installation de diffusion par ventilateur SDU est idéale pour fournir de la vapeur directement dans une pièce sans réseau de gaines ou pour une zone localisée.



Pour une distance d'absorption inférieure à 914 mm



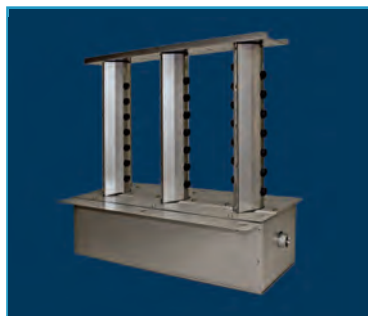
Pour une distance d'absorption de moins de 1500mm



SDU pour les modèles SKE05-SKE40

■ Technologie X-Stream™

- ▶ Distributeur de vapeur isolé (rampes et collecteur) à haute efficacité avec buses de diffusion de vapeur (brevet en instance)
- ▶ Rampes et collecteur construit en acier inoxydable 304 à double paroi avec isolation en mousse Armacell UT / Solaflex™ encapsulée.
- ▶ Buses de diffusion de vapeur en silicone spécialement conçus pour éliminer toute éjection de condensat au démarrage ou lors de la modulation de la production de vapeur.
- ▶ Perte d'énergie réduite jusqu'à 85%. Pertes comprenant la consommation de vapeur et le condensat généré lors du transfert de chaleur.
- ▶ Pour plus de détails, référez-vous à la documentation sur le X-Stream™



Multi-Steam™ HD

■ Cabinet pour installation extérieure

■ Conception robuste pour tous les climats

- ▶ Écran ACL accessible à travers une fenêtre donc pas besoin d'ouvrir la porte.
- ▶ Entièrement isolé et construit à partir d'acier robuste
- ▶ Les surfaces extérieures et intérieures sont protégées avec un apprêt au zinc et un revêtement de poudre de polyuréthane pour une meilleure résistance contre les rayures et la corrosion.
- ▶ Une protection contre le gel ou la surchauffe
- ▶ Conçu pour être installé sur une base de toiture, mais peut également être installé sur un support
- ▶ Les connexions peuvent être réalisées sur le côté ou par le fond de l'appareil, permettant ainsi une flexibilité totale pour toutes les configurations



■ Simplicité de fonctionnement et d'entretien

Le SKE est équipé d'une chambre d'évaporation permanente et inaltérable en acier inoxydable. Elle peut être facilement démontée pour l'entretien.

■ 3 étapes faciles!

1. Déconnecter le raccord de vidange
2. Désengager le collier de serrage
3. Descendre le réservoir à l'aide du mécanisme de levage et retirer le réservoir d'eau pour le nettoyage et le détartrage



■ Spécifications

■ Capacité et consommation électrique

modèle	puissance KW	capacity Kg/hr	ampérage		# de sorties	dia. des sorties
			230/1	400/3		
SKE05	3.7	5	16	5.5	1	35mm
SKE10	7.5	10	33	11	1	35mm
SKE20	15	20	-	22	1	35mm
SKE30	22	30	-	33	1	35mm
SKE40	30	40	-	44	1	35mm
SKE50	36	50	-	53	2	54mm
SKE60	44	60	-	64	2	54mm
SKE80	60	80	-	87	2	54mm
SKE90	66	90	-	96	3	76mm
SKE100	74	100	-	107	1	76mm
SKE110	82	110	-	119	2	76mm
SKE120	90	120	-	130	2	76mm

Note: Designate the letter M for modulating units (ie: SKE40M)
Designate the letter D for units operating with deionized water

Humidisoft

Spécifiez votre SKE en ligne



Application web pour conception et spécification du système d'humidification

Prêt à sélectionner votre humidificateur SKE? Neptronic a développé une application web qui permet d'économiser du temps lors de la sélection d'humidificateurs commerciaux, industriels ou résidentiels Neptronic.

Caractéristiques

- ▶ Calcul de la charge d'humidification automatique
- ▶ Application web (en ligne)
- ▶ Générateur de rapports
- ▶ Affichage de la distance d'absorption
- ▶ Sélection du diffuseur de vapeur
- ▶ Options de l'humidificateur
- ▶ Gestion de projet

Facile d'utilisation

Une fois enregistrée pour un compte en ligne, vous pouvez commencer à créer des projets et créer votre propre humidificateur avec toutes les options disponibles et avec facilité.

The screenshot shows a web application interface with several tabs: **Projet**, **Humidif.**, **Dispersion**, **Options**, **Rapports**, and **Prix**. The **Humidif.** tab is active. Under **Type**, Isothermique (vapeur chaude) and Adiabatique (brume froide) are visible. Under **Catégorie**, Commercial électrique, Commercial gaz, Résidentiel électrique, Échangeur de chaleur, and Injection Directe are shown. **Condition entrantes** includes **Température** (input field) °C and **Humidité relative** (input field) %. **Conditions interne** includes **Température** (input field) 21 °C and **Humidité relative** (input field) 30 %. **Distribution** has En conduit and Dans la pièce. **Système de ventilation** has Infiltration, Mécanique, and Économiseur. **Volume du bâtiment** is 3333 pl.cu. and **Air neuf** is 2.00 /hr. **Humidificateur(s)** shows Entrée la charge manuellement, **Charge Calculée** 2.20 lb/hr, and **Capacité totale** 4.50 lb/hr. A **Sélection de modèle** link is present.

The screenshot shows the **Options** tab. Under **Refroidisseur d'eau**, IDC Refroidisseur d'eau Intégré (option inclus) and Refroidisseur d'eau externe (vanne thermostatique) are visible. Under **Autres options**, Interface Réseau BACnet (MS/TP), Boîtier pour humidificateur contre les intempéries (W), ASK115 Pompe pour eau à haute température, and Tubes isolés pour le Multi-Steam HD avec la technologie X-Stream are shown.

Construction Durable

ÉLECTRIQUE RÉSIDENTIEL



SKR

- ▶ Capacités de 3-5 kg/hr
- ▶ Chambre d'évaporation permanente nettoyable
- ▶ Vidange avec système à siphon très efficace

GAZ



SKGE3

- ▶ Capacités de 50-400 kg/hr
- ▶ Conception modulaire
- ▶ Cabinet extérieur en option

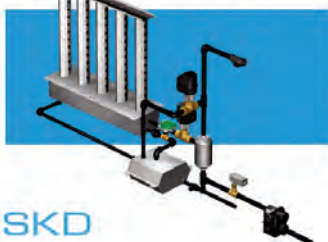
VAPEUR À VAPEUR



SKS

- ▶ Capacités de 15-670 kg/hr
- ▶ Système unique de collecte du tartre
- ▶ Panneaux externe isolés

VAPEUR VIVE



SKD

- ▶ Capacités de 2-525 kg/hr
- ▶ Rampes Multi-steam™ et ré-évaporateur breveté optionnel
- ▶ Contrôleur électronique d'humidité unique

ÉLECTRIQUE



SKE

- ▶ Capacités de 5-120 kg/hr
- ▶ Chambre d'évaporation permanente nettoyable
- ▶ Cabinet pour extérieur disponible

ÉVAPORATION



SKV

- ▶ Effet de refroidissement de jusqu'à 12 °C
- ▶ Conception paramétrée qui s'adapte parfaitement aux dimensions de votre conduit
- ▶ Operation hygiénique avec filtre ions d'argent

ATOMISEUR HAUTE PRESSION



SKH

- ▶ Capacités jusqu'à 1200 kg/hr
- ▶ Jusqu'à 32 zones
- ▶ Installation en conduit ou en espace

DISTRIBUTEUR DE VAPEUR



Distribution

- ▶ Système "Multi-Steam"
- ▶ S.A.M & S.A.M.E2 rampe de diffusion de vapeur
- ▶ Diffusion par ventilateur SDU

CONTRÔLEUR D'HUMIDITÉ



Contrôles

- ▶ Contrôle / sonde d'humidité
- ▶ Contrôle de sécurité
- ▶ Compatible BACnet

MANUFACTURIER DE ■

■ CONTRÔLES CVAC

■ SERVOMOTEURS

■ VANNES MOTORISÉES

■ HUMIDIFICATEURS

■ SERPENTINS ÉLECTRIQUES

■
www.neptronic.com